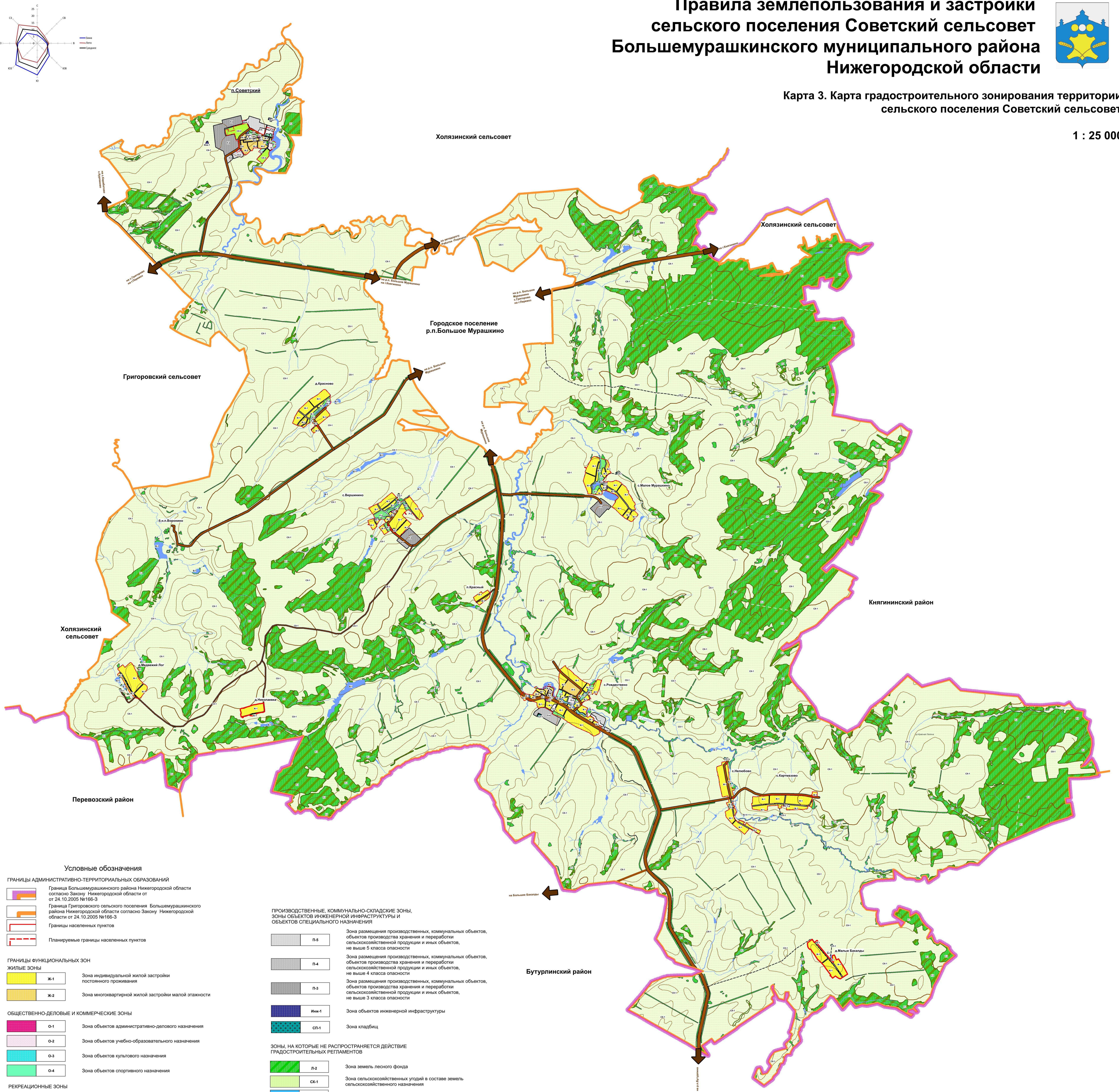


Правила землепользования и застройки сельского поселения Советский сельсовет Большемурашкинского муниципального района Нижегородской области



Карта 3. Карта градостроительного зонирования территории
сельского поселения Советский сельсовет

1 : 25 000



Условные обозначения

ГРАНИЦЫ АДМИНИСТРАТИВНО-ТЕРРИТОРИАЛЬНЫХ ОБРАЗОВАНИЙ

- Граница Большемурашкинского района Нижегородской области согласно Закону Нижегородской области от 24.10.2005 №166-З
- Граница Григоровского сельского поселения Большемурашкинского района Нижегородской области согласно Закону Нижегородской области от 24.10.2005 №166-З
- Границы населенных пунктов
- Планируемые границы населенных пунктов

ГРАНИЦЫ ФУНКЦИОНАЛЬНЫХ ЗОН

- ЖИЛЬЕ ЗОНЫ**
- Ж-1 Зона индивидуальной жилой застройки постоянного проживания
- Ж-2 Зона многоквартирной жилой застройки малой этажности
- ОБЩЕСТВЕННО-ДЕЛОВЫЕ И КОММЕРЧЕСКИЕ ЗОНЫ**
- О-1 Зона объектов административно-делового назначения
- О-2 Зона объектов учебно-образовательного назначения
- О-3 Зона объектов культурного назначения
- О-4 Зона объектов спортивного назначения
- РЕКРЕАЦИОННЫЕ ЗОНЫ**
- Р-1 Зона зеленых насаждений общего пользования
- СК-2 Зона садоводства, огородничества, дачного хозяйства личного подсобного хозяйства на полевых участках
- Р-2 Зона природных территорий
- Л-1 Зона древесно-кустарниковой растительности в составе земель сельскохозяйственного назначения

ПРОИЗВОДСТВЕННЫЕ, КОММУНАЛЬНО-СКЛАДСКИЕ ЗОНЫ, ЗОНЫ ОБЪЕКТОВ ИНЖЕНЕРНОЙ ИНФРАСТРУКТУРЫ И ОБЪЕКТОВ СПЕЦИАЛЬНОГО НАЗНАЧЕНИЯ

- П-5 Зона размещения производственных, коммунальных объектов, объектов производства хранения и переработки сельскохозяйственной продукции и иных объектов, не выше 5 класса опасности
- П-4 Зона размещения производственных, коммунальных объектов, объектов производства хранения и переработки сельскохозяйственной продукции и иных объектов, не выше 4 класса опасности
- П-3 Зона размещения производственных, коммунальных объектов, объектов производства хранения и переработки сельскохозяйственной продукции и иных объектов, не выше 3 класса опасности
- Инж-1 Зона объектов инженерной инфраструктуры
- СК-1 Зона кладбищ
- ЗОНЫ, НА КОТОРЫЕ НЕ РАСПРОСТРАНЯЕТСЯ ДЕЙСТВИЕ ГРАДОСТРОИТЕЛЬНЫХ РЕГЛАМЕНТОВ**
- Л-2 Зона земель лесного фонда
- СК-1 Зона сельскохозяйственных угодий в составе земель сельскохозяйственного назначения
- В-1 Зона водных объектов

Директор		Крылов	Правила землепользования и застройки сельского поселения Советский сельсовет Большемурашкинского муниципального района Нижегородской области	
ГМП		Николаев	Заказчик: Администрация Большемурашкинского муниципального района Нижегородской области	
ГАП		Хомутова		
Карта 1. Карта градостроительного зонирования территории сельского поселения Советский сельсовет			Страница	Лист
			ПЗЗ	3
			Листов	4
			1 : 25 000	
			ООО "Геопроект -НН"	