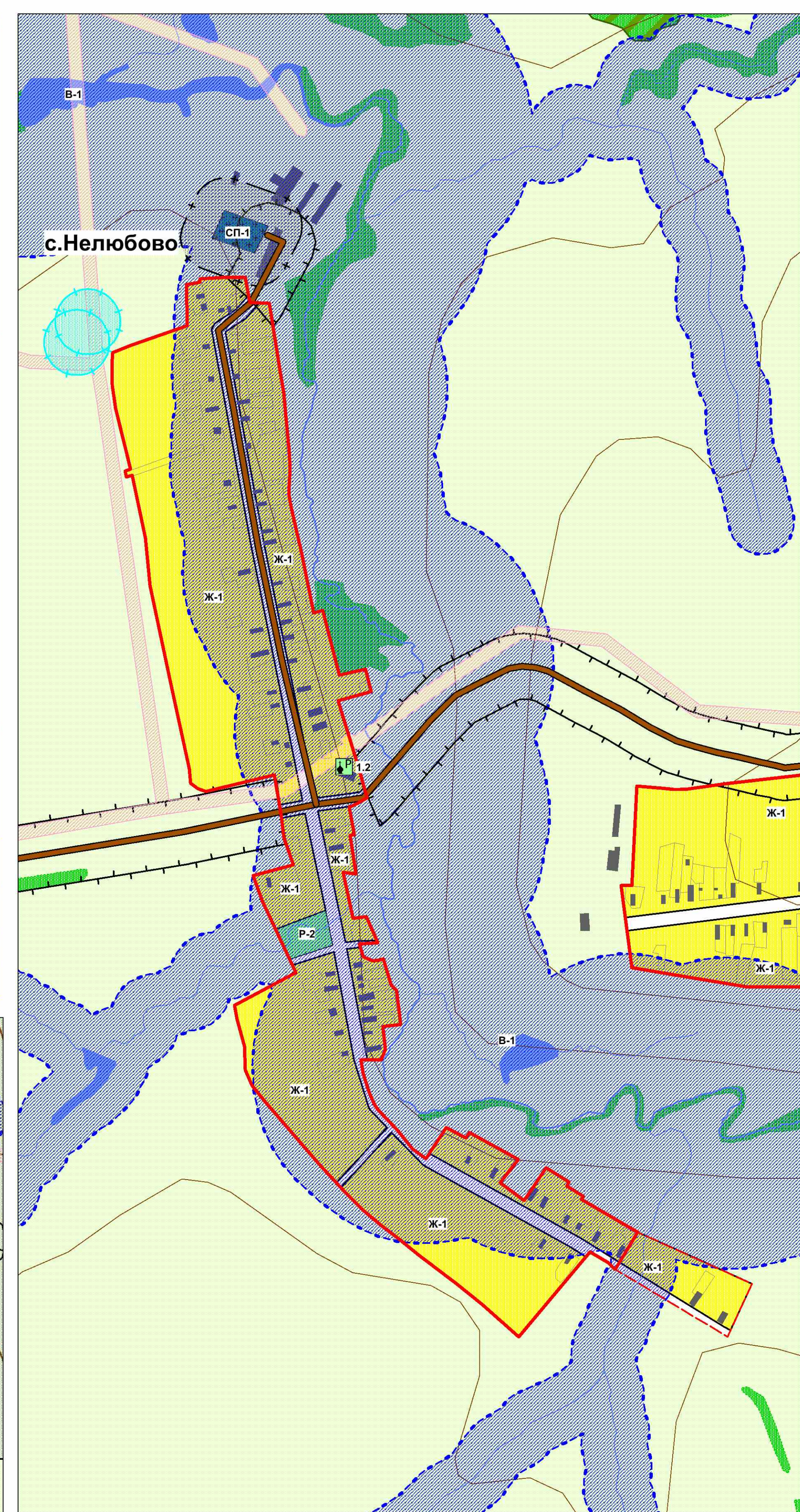
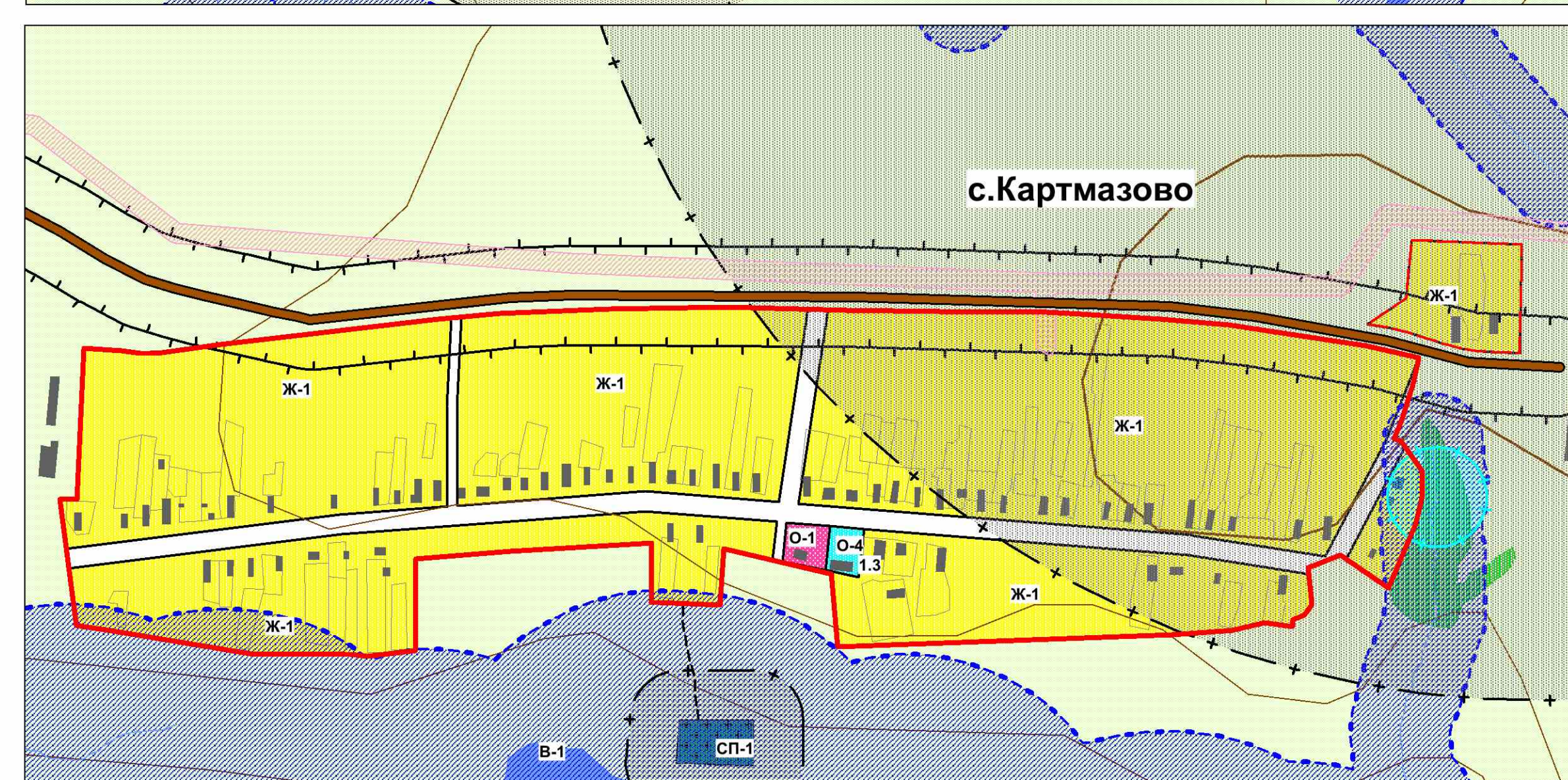
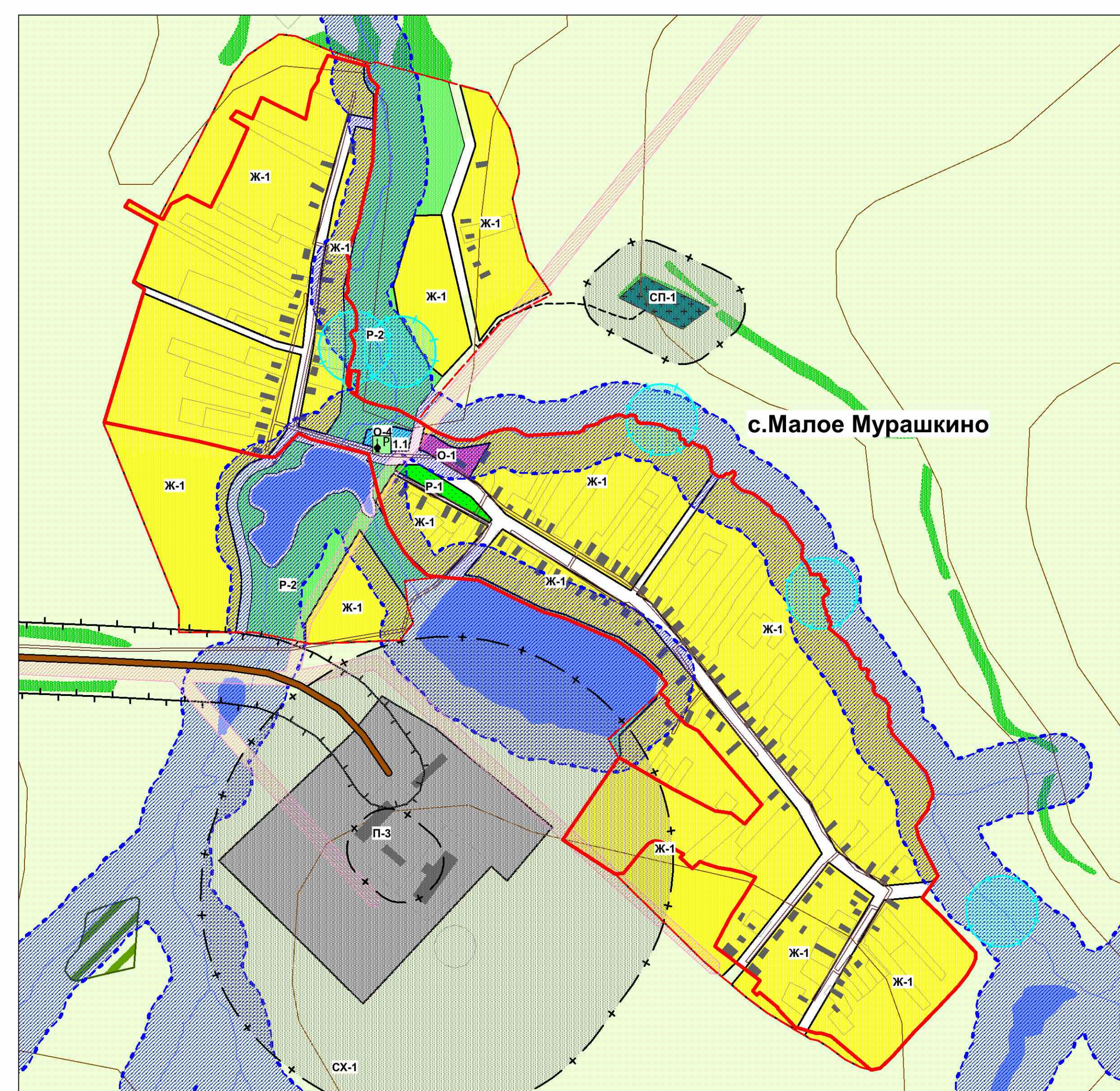
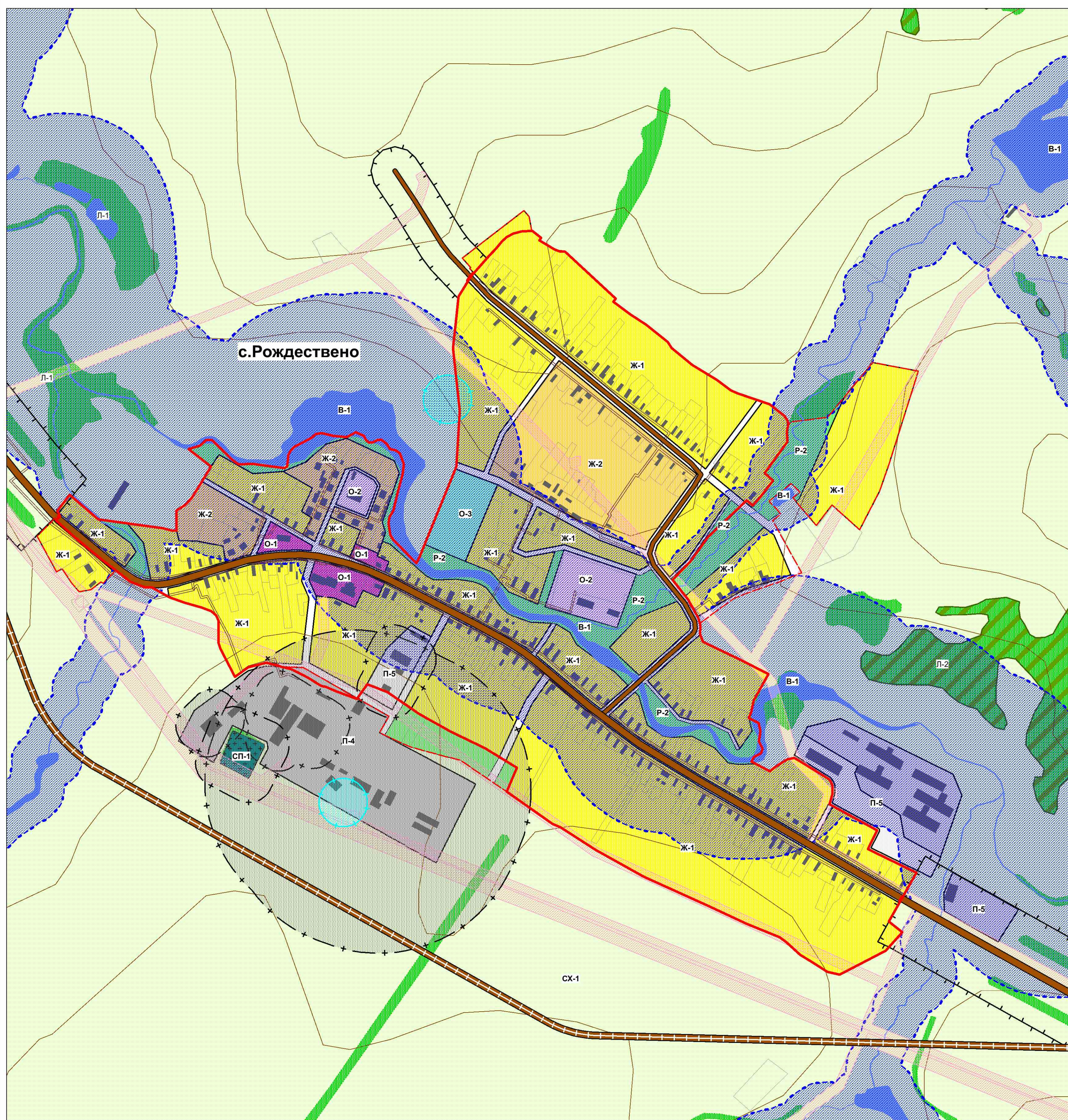
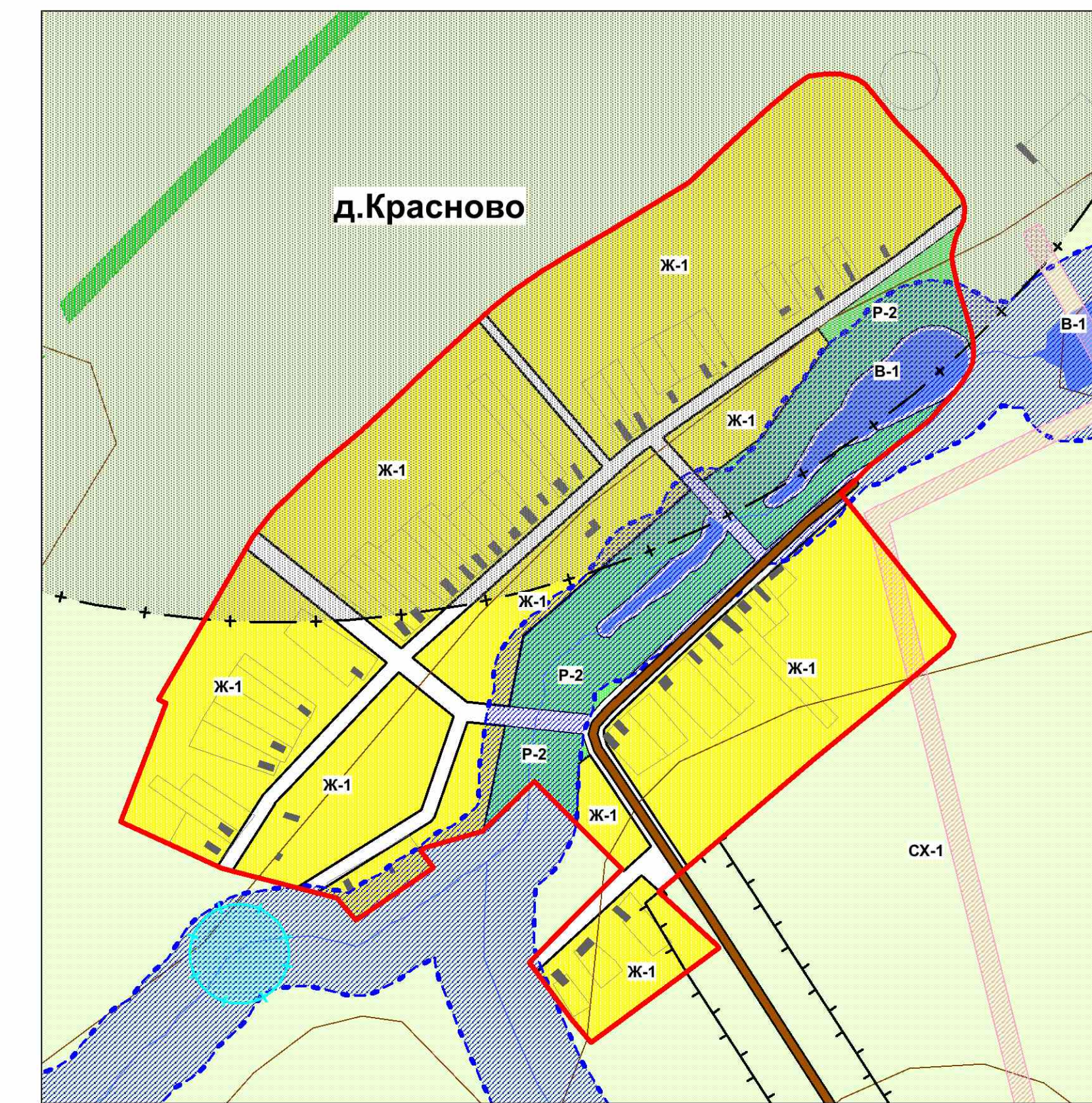
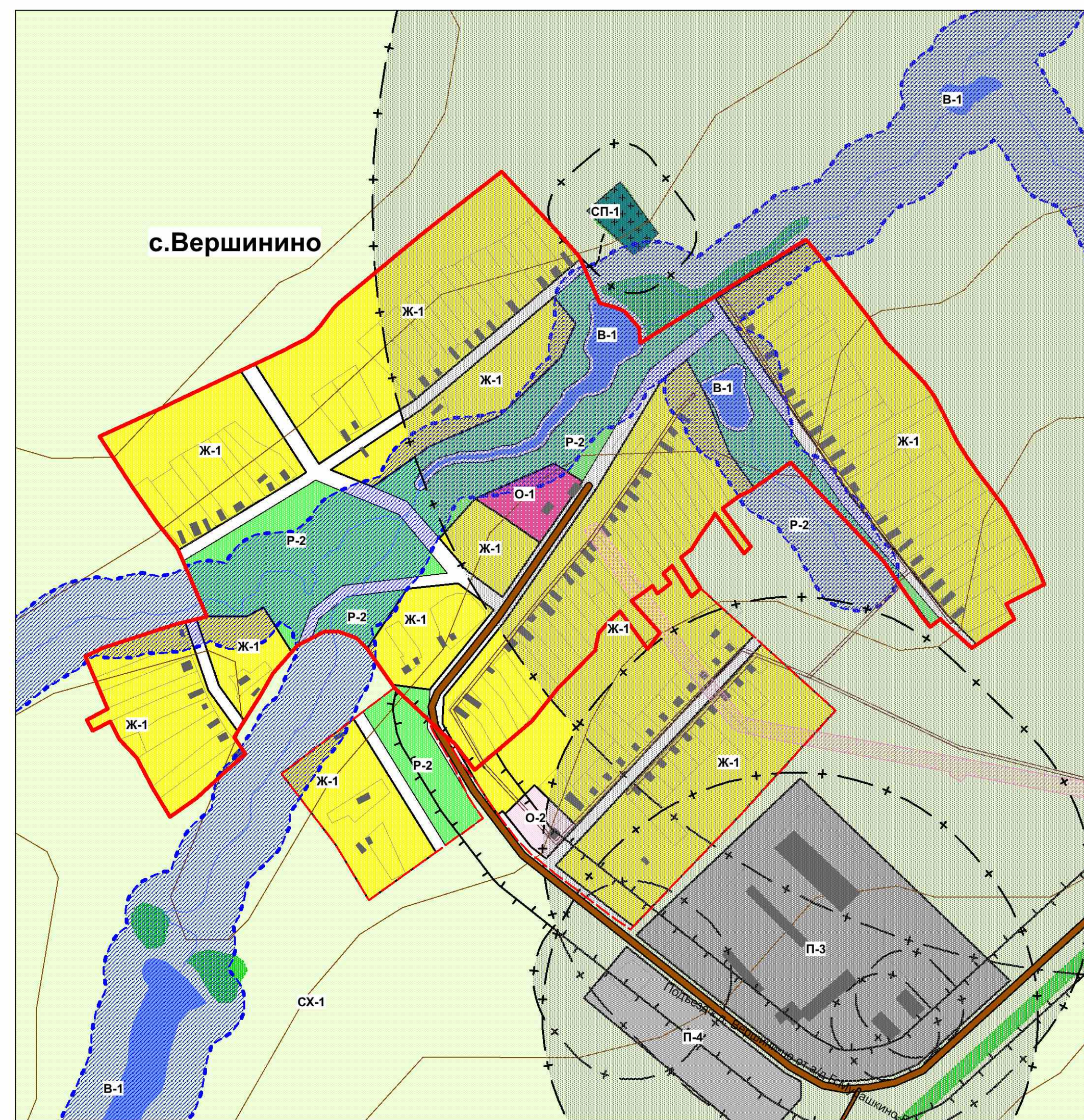
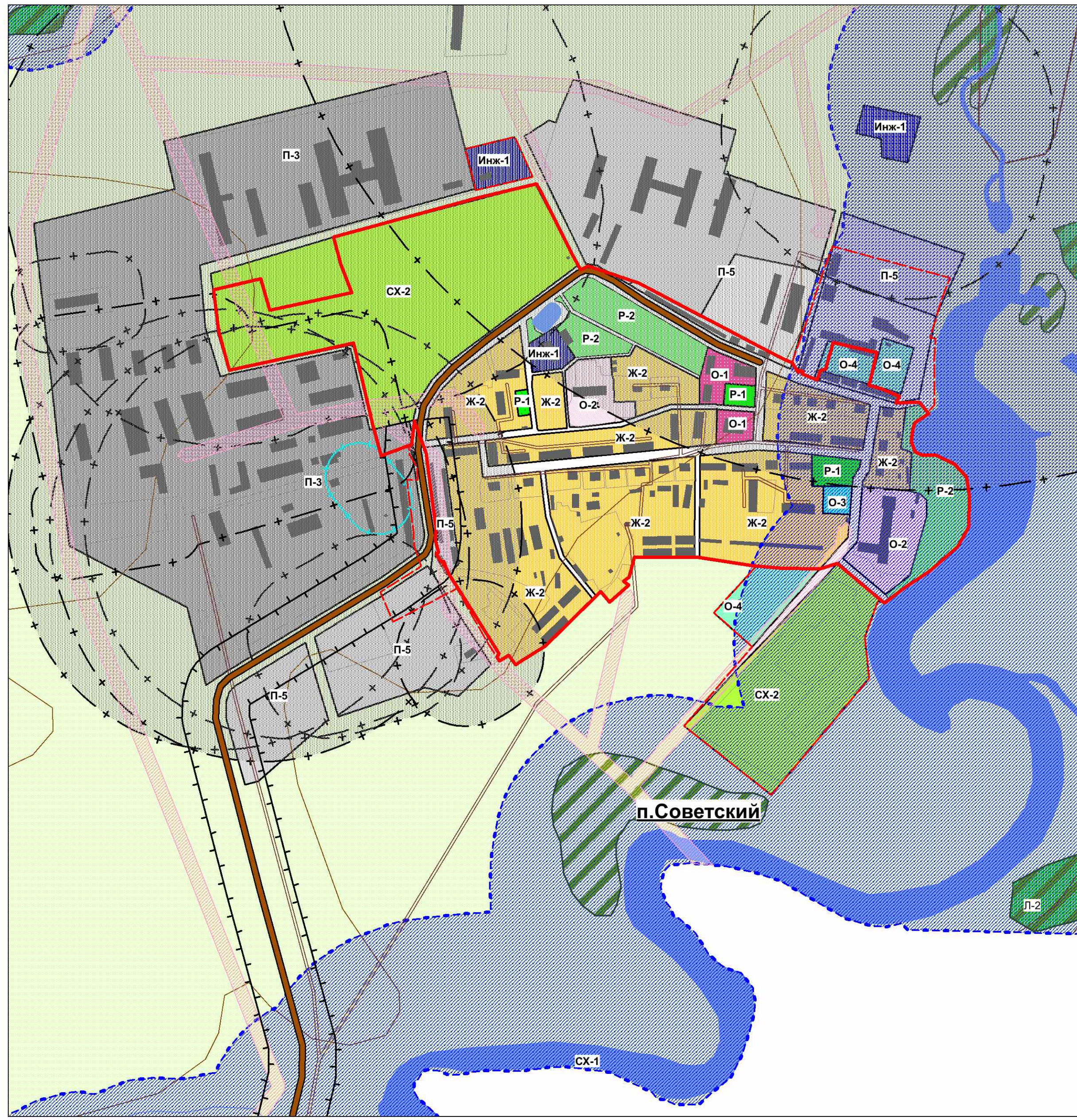


Правила землепользования и застройки сельского поселения Советский сельсовет Большемурашкинского муниципального района Нижегородской области



Карта 2. Карта градостроительного зонирования на территорию населенных пунктов: п. Советский, с. Вершинино, с. Картмазово, д. Красново, п. Красный, с. Малое Мурашкино, д. Малые Бакалды, д. Медвежий Лог, с. Нелюбово, д. Николаевка
Масштаб 1 : 5 000



Условные обозначения

ГРАНИЦЫ АДМИНИСТРАТИВНО-ТЕРРИТОРИАЛЬНЫХ ОБРАЗОВАНИЙ

- Граница Большемурашкинского района Нижегородской области согласно Закону Нижегородской области от 24.10.2005 №166-З
- Граница Григорьевского сельского поселения Большемурашкинского района Нижегородской области согласно Закону Нижегородской области от 24.10.2005 №166-З
- Границы населенных пунктов
- Планируемые границы населенных пунктов

ГРАНИЦЫ ФУНКЦИОНАЛЬНЫХ ЗОН

ЖИЛЬНЫЕ ЗОНЫ

- Ж-1: Зона индивидуальной жилой застройки постоянного проживания
- Ж-2: Зона индивидуальной жилой застройки постоянного проживания, попадающая в санитарно-защитную зону (не допускается размещать жилую застройку и др. согласно п. 5.1 СанПиН 2.2.1/2.1.1200-03)
- Ж-3: Зона многоквартирной жилой застройки малой этажности
- Ж-4: Зона многоквартирной жилой застройки малой этажности, попадающая в санитарно-защитную зону (не допускается размещать жилую застройку и др. согласно п. 5.1 СанПиН 2.2.1/2.1.1200-03)

ОБЩЕСТВЕННО-ДЕЛОВЫЕ И КОММЕРЧЕСКИЕ ЗОНЫ

- О-1: Зона объектов административно-делового назначения
- О-2: Зона объектов учебно-образовательного назначения
- О-3: Зона объектов культурного назначения
- О-4: Зона объектов спортивного назначения

РЕКРЕАЦИОННЫЕ ЗОНЫ

- Р-1: Зона зеленых насаждений общего пользования
- Р-2: Зона садоводства, огородничества, дачного хозяйства личного подсобного хозяйства на полевых участках
- Р-3: Зона природных территорий
- Р-4: Зона древесно-кустарниковой растительности в составе земель сельскохозяйственного назначения

ПРОИЗВОДСТВЕННЫЕ, КОММУНАЛЬНО-СКЛАДСКИЕ ЗОНЫ, ЗОНЫ ОБЪЕКТОВ ИНЖЕНЕРНОЙ ИНФРАСТРУКТУРЫ И ОБЪЕКТОВ СПЕЦИАЛЬНОГО НАЗНАЧЕНИЯ

- П-5: Зона размещения производственных, коммунальных объектов, объектов производства хранения и переработки сельскохозяйственной продукции и иных объектов, не выше 5 класса опасности
- П-4: Зона размещения производственных, коммунальных объектов, объектов производства хранения и переработки сельскохозяйственной продукции и иных объектов, не выше 4 класса опасности
- П-3: Зона размещения производственных, коммунальных объектов, объектов производства хранения и переработки сельскохозяйственной продукции и иных объектов, не выше 3 класса опасности
- Инк-1: Зона объектов инженерной инфраструктуры
- Сп-1: Зона складских

ЗОНЫ, НА КОТОРЫЕ НЕ РАСПРОСТРАНЯЕТСЯ ДЕЙСТВИЕ ГРАДОСТРОИТЕЛЬНЫХ РЕГЛАМЕНТОВ

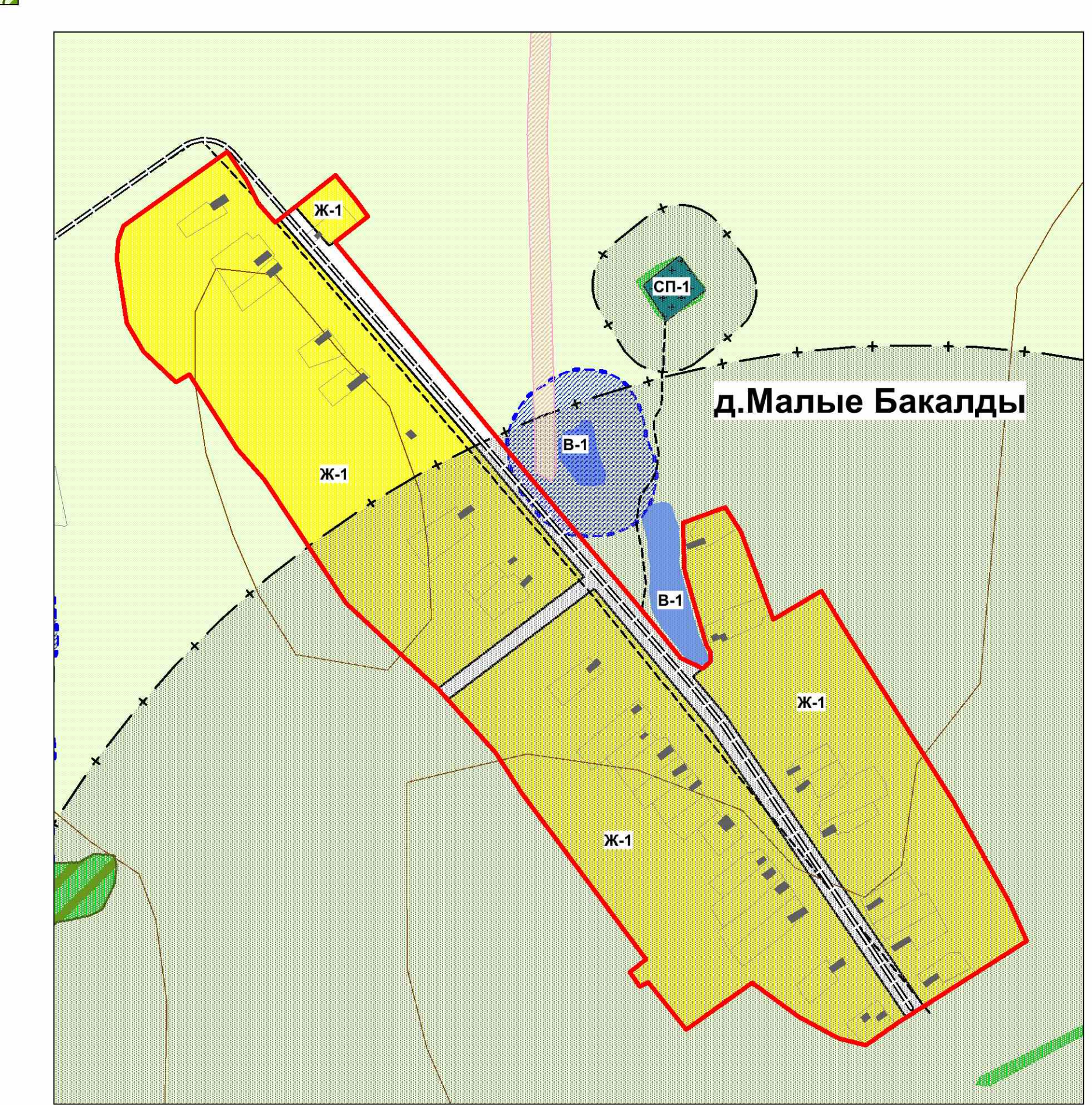
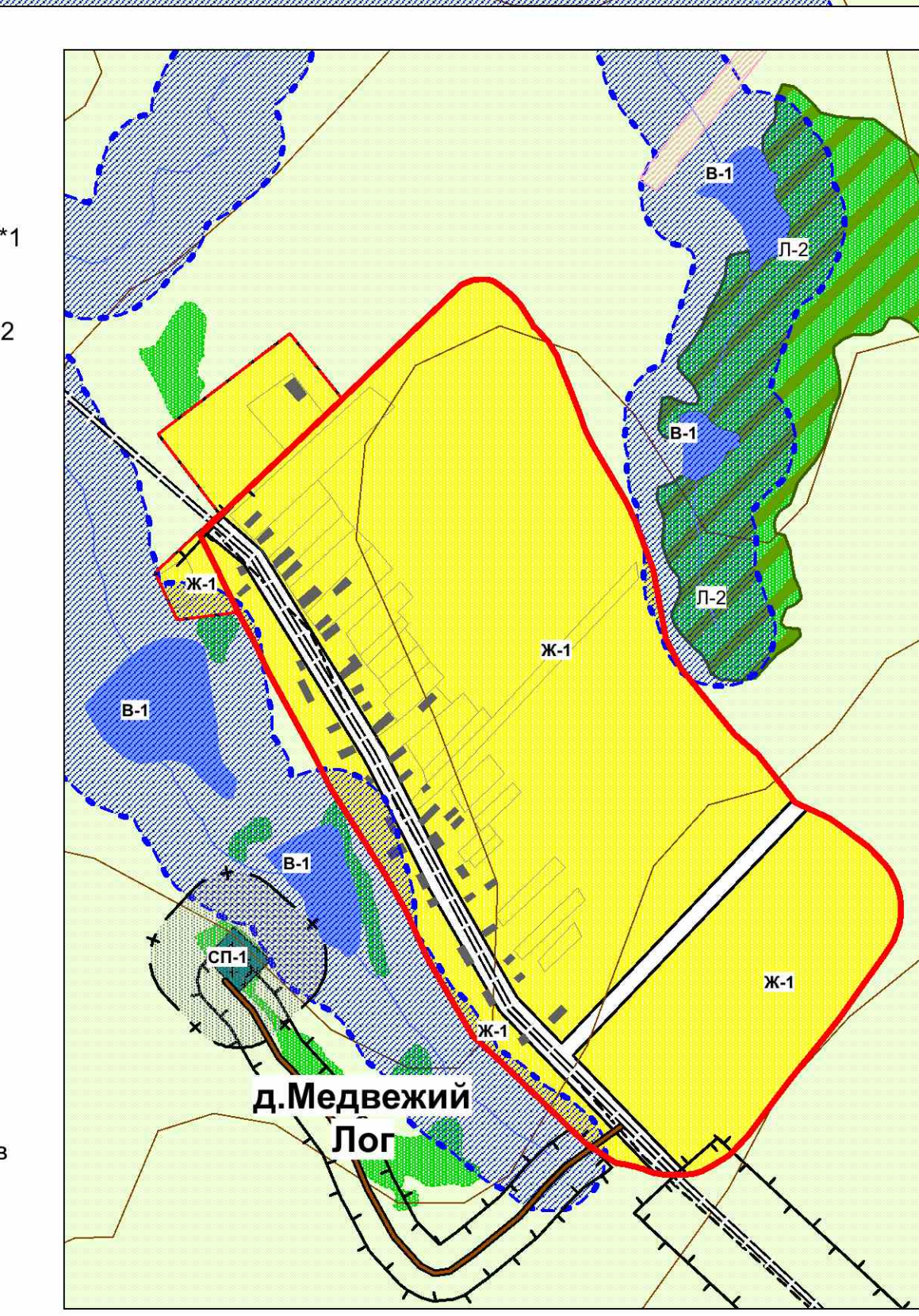
- Л-2: Зона земель лесного фонда
- СХ-1: Зона сельскохозяйственных угодий в составе земель сельскохозяйственного назначения
- В-1: Зона водных объектов

ОБЪЕКТЫ КУЛЬТУРНОГО НАСЛЕДИЯ

- К-1.1: Памятник градостроительства и архитектуры регионального значения Церковь Рождества Богородицы в с.Нелюбово 1827г. (Решение Горьковского облисполкома от 18.12.89 № 471)
- К-1.2: Памятник градостроительства и архитектуры регионального значения Церковь Рождества Богородицы в с.Нелюбово 1827г. (Решение Горьковского облисполкома от 18.12.89 № 471)

ЗОНЫ С ОСОБЫМИ УСЛОВИЯМИ ИСПОЛЬЗОВАНИЯ ТЕРРИТОРИИ

- Санитарный разрыв от автомобильных дорог (100-50м)*1
- Санитарно-защитная зона от объектов, оказывающих негативное влияние на окружающую среду (50-100м)*2
- Охранная зона ЛЭП (10-15м)*3
- Зона ограничения застройки от газопровода высокого давления 1 категории (10м)*4
- Водоохранная зона (50-100м)*5
- 1-ый пояс зоны санитарной охраны подземного источника водоснабжения (50м)*6
- Территория земель лесного фонда
- Воспроизводственный участок
- Защитная зона объекта культурного наследия *6 (В случае отсутствия утвержденных границ территории объекта культурного наследия, расположенного в границах населенного пункта, границы защитной зоны такого объекта устанавливаются на расстоянии 200 метров от линии внешней стены памятника либо от линии общего контура ансамбля, образуемого соединением внешних точек наиболее удаленных элементов ансамбля, включая парковую территорию. В защитных зонах запрещается строительство объектов капитального строительства и их реконструкция, связанная с изменением параметров (высоты, количества этажей, площади). Защитные зоны прекращают своё существование со дня утверждения зоны охраны объекта культурного наследия)



Примечание

*1- СП 42.13330.2011 Градостроительство. Планировка и застройка городских и сельских поселений.

*2- СанПиН 2.2.1/2.1.1200-03 "Санитарно-защитные зоны и санитарная классификация предприятий, сооружений и иных объектов" (с изменениями на 25 апреля 2014 года)

*3- Постановление Правительства РФ от 24.02.2009 N 160 (ред. от 17.05.2016) "О порядке установления охранных зон объектов электросетевого хозяйства и особых условий использования земельных участков, расположенных в границах таких зон"

*4- СП 62.13330.2011 Газораспределительные системы. Актуализированная редакция СНиП 42-01-2002 (с Изменением N 1) Приложение В

*5- Водный кодекс Российской Федерации (с изменениями на 28 ноября 2015 года)

*6- СанПиН 2.1.4.1110-02 "Зоны санитарной охраны источников водоснабжения и водопроводов питьевого назначения"

*6-Закон РФ № 73-ФЗ от 25.06.2002 г. "Об объектах культурного наследия (памятниках истории и культуры) народов Российской Федерации"

Директор	Крылов			
Главный инженер	Михайлова			
Главный архитектор	Колесникова			

Зачеркнуто: Администрация Большемурашкинского муниципального района Нижегородской области

Лист	2	4
Страна	РФ	

ООО "Теплоград-НИИ"