

МОСТ

проектирование
автомобильных дорог

Общество с ограниченной ответственностью «МОСТ»
Свидетельство № 0053.05-2009-5262139094-П-064

Заказчик - ООО племенной завод «Большемурашкинский»

**СТРОИТЕЛЬСТВО АВТОМОБИЛЬНОЙ ДОРОГИ ОБЩЕГО ПОЛЬЗОВАНИЯ
С ТВЕРДЫМ ПОКРЫТИЕМ, ВЕДУЩЕЙ ОТ СЕТИ АВТОМОБИЛЬНЫХ
ДОРОГ ОБЩЕГО ПОЛЬЗОВАНИЯ К ОБЪЕКТАМ ПРОИЗВОДСТВА И
ПЕРЕРАБОТКИ СЕЛЬСКОХОЗЯЙСТВЕННОЙ ПРОДУКЦИИ
(ЖИВОТНОВОДЧЕСКИЙ КОМПЛЕКС)
В П. СОВЕТСКИЙ БОЛЬШЕМУРАШКИНСКОГО РАЙОНА
НИЖЕГОРОДСКОЙ ОБЛАСТИ**

ПРОЕКТНАЯ ДОКУМЕНТАЦИЯ

Раздел 10. Иная документация.

Проект планировки и межевания.
Утверждаемая часть.

Шифр 104-ППМ-16

Том 9
Книга 1



МОСТ

проектирование
автомобильных дорог

Общество с ограниченной ответственностью «МОСТ»

Свидетельство № 0053.05-2009-5262139094-П-064

Заказчик - ООО племенной завод «Большемурашкинский»

**СТРОИТЕЛЬСТВО АВТОМОБИЛЬНОЙ ДОРОГИ ОБЩЕГО
ПОЛЬЗОВАНИЯ С ТВЕРДЫМ ПОКРЫТИЕМ, ВЕДУЩАЯ ОТ СЕТИ
АВТОМОБИЛЬНЫХ ДОРОГ ОБЩЕГО ПОЛЬЗОВАНИЯ К ОБЪЕКТАМ
ПРОИЗВОДСТВА И ПЕРЕРАБОТКИ СЕЛЬСКОХОЗЯЙСТВЕННОЙ
ПРОДУКЦИИ (ЖИВОТНОВОДЧЕСКИЙ КОМПЛЕКС) В П. СОВЕТСКИЙ
БОЛЬШЕМУРАШКИНСКОГО РАЙОНА НИЖЕГОРОДСКОЙ ОБЛАСТИ**

ПРОЕКТНАЯ ДОКУМЕНТАЦИЯ

Раздел 10. Иная документация

Проект планировки и межевания.
Материалы по обоснованию проекта планировки и межевания

Шифр 104-ППТ-16

Том 9
Книга 1

Директор

/Н.В.Никитин/

Гл. инженер проекта

/Д.А.Гусаров/

г. Нижний Новгород
2016г.

Подп. и дата	
Взам. инв. №	
Инв. № дубл.	
Подп. и дата	
Инв. № подл.	

Содержание книги 1 тома 9

Обозначение	Наименование	Примечание
96-ППМ-15	Содержание книги 1 тома 9	стр. 2
96-ППМ-15	Состав проектной документации	стр. 3
96-ППМ-15	Текстовая часть	стр. 4 – 5
96-ППМ-15	Графическая часть	стр. 6 – 22

Инв. № подл.	Подп. и дата
Инв. № дубл.	Взам. инв. №
Подп. и дата	Подп. и дата

Состав проектной документации

Номер тома	Обозначение	Наименование	Примечание
Раздел 1 Пояснительная записка.			
Том 1	104-АД-16	Общая пояснительная записка. Документы согласований	
Раздел 2 Проект полосы отвода.			
Том 2	104-ПО-16	Проект полосы отвода	
Раздел 3 Технологические и конструктивные решения линейного объекта. Искусственные сооружения.			
Том 3	104-АД-16	Чертежи. Ведомости.	
Том 4 Книга 1	104-ИК-16.ЭС	Переустройство инженерных коммуникаций. Электрические сети	
Том 4 Книга 2	104-ИК-16.СС	Переустройство инженерных коммуникаций. Сети связи	
Том 5	104-АД-16	Ведомость объемов работ	
Раздел 4 Здания, строения и сооружения, входящие в инфраструктуру линейного объекта. (не разрабатывается)			
Раздел 5 Проект организации строительства.			
Раздел 6 Проект организации работ по сносу (демонтажу) линейного объекта			
Том 6	104-ОС-16	Проект организации строительства.	
Раздел 7 Мероприятия по охране окружающей среды.			
Том 7	104-ООС-16	Мероприятия по охране окружающей среды	
Раздел 8 Мероприятия по обеспечению пожарной безопасности (в составе тома 1)			
Раздел 9 Смета на строительство.			
Том 8	104-СР-16	Сметная документация	
Раздел 10. Иная документация			
Том 9 Книга 1	104-ППМ-16	Проект планировки и межевания. Утверждаемая часть.	
Том 9 Книга 2	104-ППМ-16	Проект планировки и межевания. Материалы по обоснованию проекта планировки и межевания.	

Подп. и дата

Взам. инв. №

Инв. № дубл.

Подп. и дата

Инв. № подл.

ГРАФИЧЕСКАЯ ЧАСТЬ

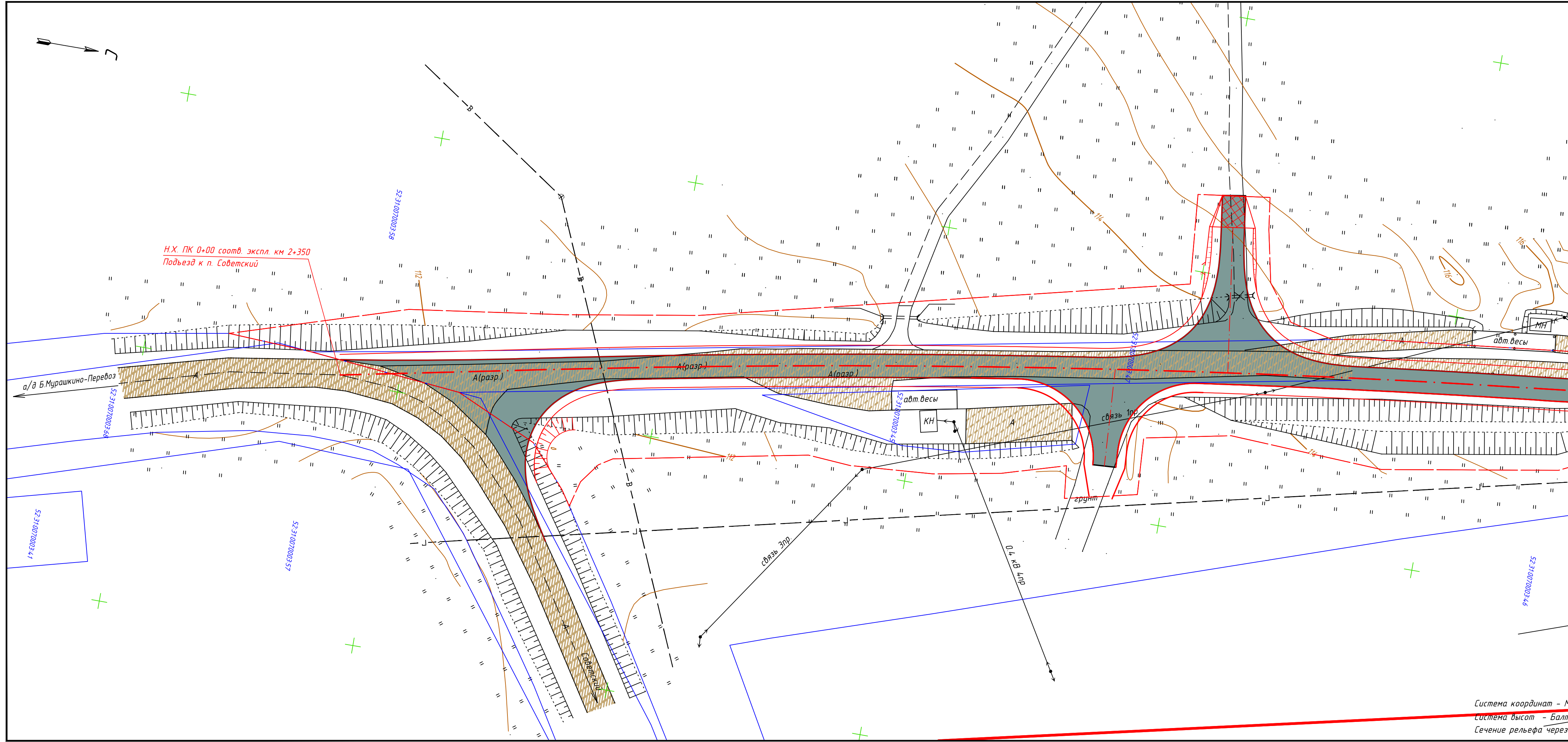
Инв. № подл	Подп. и дата	Инв. № дубл.	Взам. инв. №	Подп. и дата

Лит	Изм.	№ докум.	Подп.	Дата

104-ППТ-16

Лист

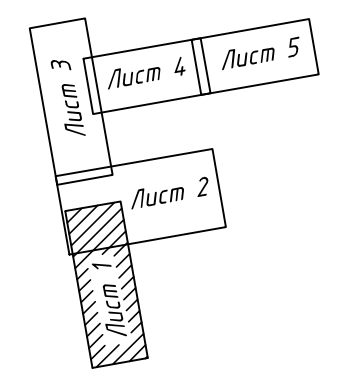
6



- Условные обозначения
- - граница разработки проекта планировки территории
 - существующие дороги с твердым покрытием
 - проезжая часть проектируемой дороги
 - - - - граница полосы отвода проектируемой автомобильной дороги
 - - границы существующих земельных участков
 - 52:31:0070003:45 - номер земельного участка
 - существующая ж/б труба (ликвидируемая)
 - проектируемая автомобильная дорога

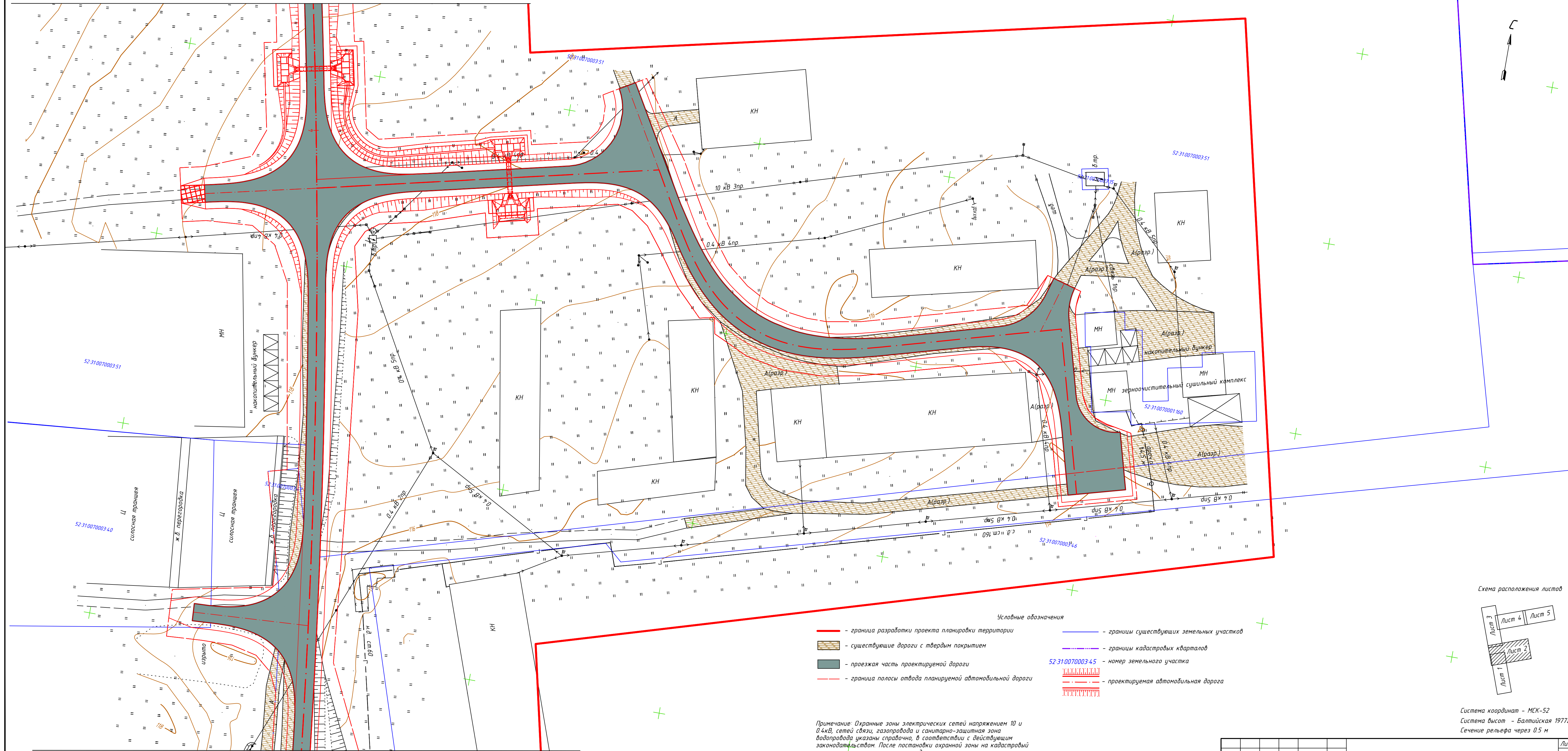
Примечание: Охранные зоны электрических сетей напряжением 10 и 0,4кВ, сетей связи, газопровода и санитарно-защитная зона водопровода указаны справочно, в соответствии с действующим законодательством. После постановки охранной зоны на кадастровый учет, положение охранных зон подлежит уточнению.

Схема расположения листов



						104-ППТ-16		
						Строительство автомобильной дороги общего пользования с твердым покрытием, ведущая от сети автомобильных дорог общего пользования к объектам производства и переработки сельскохозяйственной продукции (животноводческий комплекс, зерноочистительный сушильный комплекс Р-1 СГ-15 в п. Советский Большемурашкинского района Нижегородской области)		
Изм.	Колуч.	Лист	№ док	Подпись	Дата	Стадия	Лист	Листов
Выполнил	Латухина				08.16	Проект планировки территории	п	1.1
ГИП	Гусаров				08.16			
						Чертеж планировки территории М1:500		
						ООО "МОСТ"		

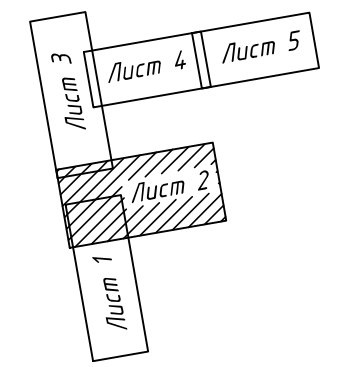
Система координат - МСК-52
 Система высот - Балтийская 1977г.
 Сечение рельефа через 0,5 м



- Условные обозначения
- граница разработки проекта планировки территории
 - границы существующих земельных участков
 - границы кадастровых кварталов
 - проезжая часть проектируемой дороги
 - граница полосы отвода проектируемой автомобильной дороги
 - существующие дороги с твердым покрытием
 - номер земельного участка
 - проектируемая автомобильная дорога
 - проектируемая автомобильная дорога

Примечание: Охранные зоны электрических сетей напряжением 10 и 0.4кВ, сетей связи, газопровода и санитарно-защитная зона водопровода указаны справочно, в соответствии с действующим законодательством. После постановки охранной зоны на кадастровый учет, положение охранных зон подлежит уточнению.

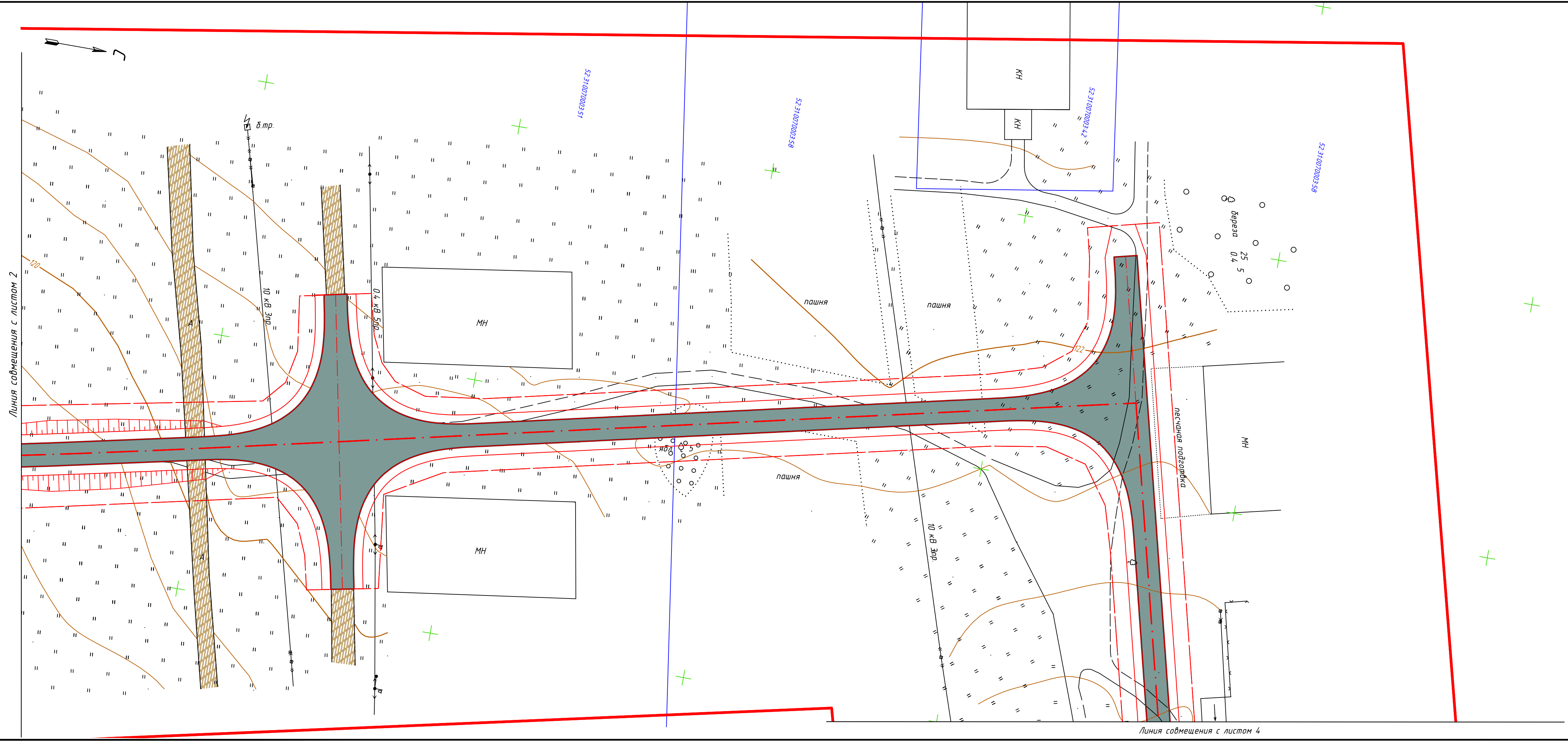
Схема расположения листов



Система координат - МСК-52
 Система высот - Балтийская 1977г.
 Сечение рельефа через 0.5 м

Изм.	Колуч.	Лист	№ док.	Подпись	Дата

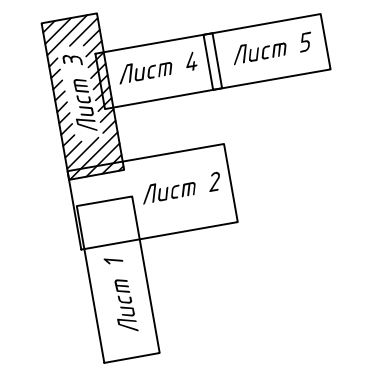
104-ППТ-16 Лист 12



- Условные обозначения
- - граница разработки проекта планировки территории
 - существующие дороги с твердым покрытием
 - проезжая часть проектируемой дороги
 - - - - граница полосы отвода проектируемой автомобильной дороги
 - - границы существующих земельных участков
 - 52:31:0070003:45 - номер земельного участка
 - проектируемая автомобильная дорога

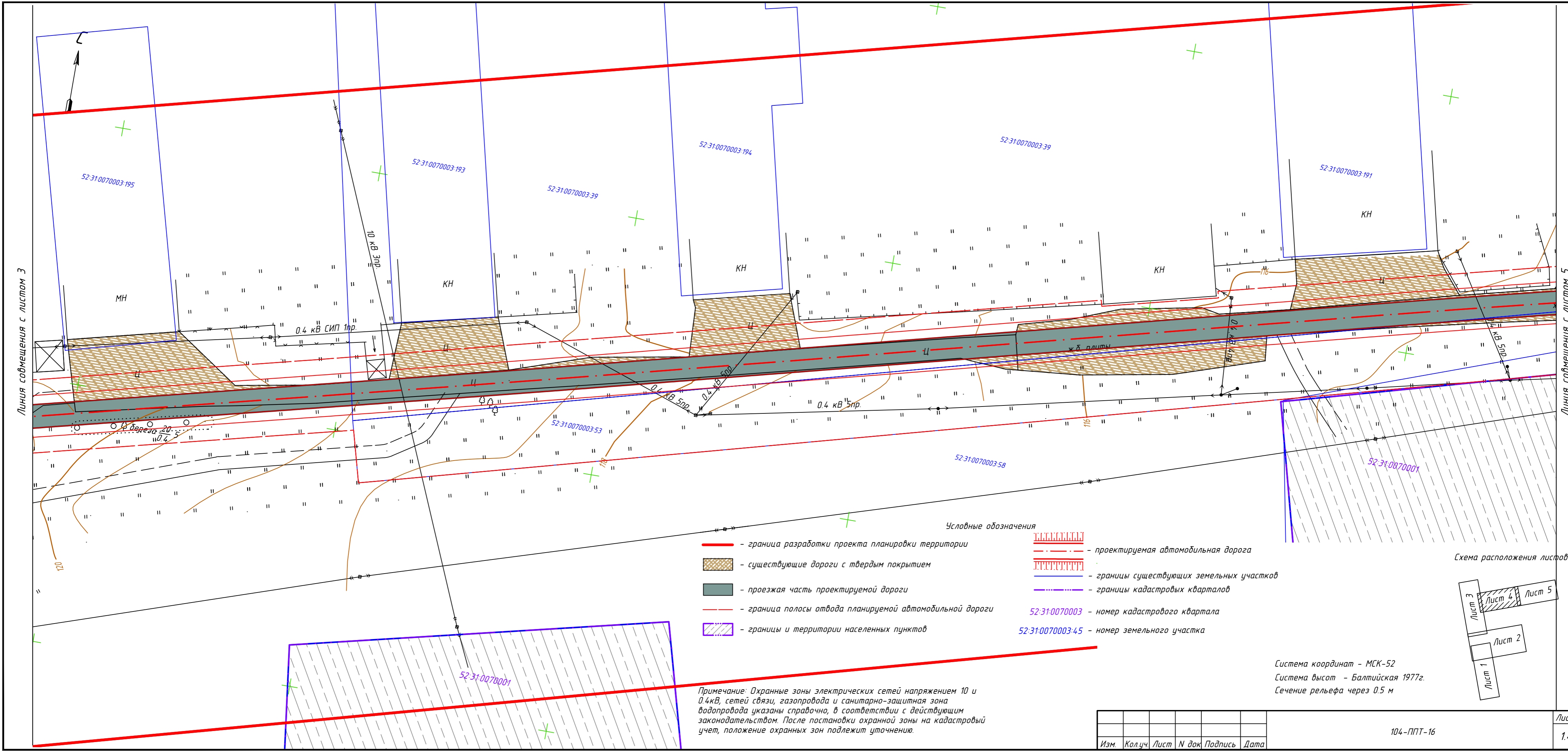
Примечание: Охранные зоны электрических сетей напряжением 10 и 0,4кВ, сетей связи, газопровода и санитарно-защитная зона газопровода указаны справочно, в соответствии с действующим законодательством. После постановки охранной зоны на кадастровый учет, положение охраняемых зон подлежит уточнению.

Схема расположения листов



Система координат - МСК-52
Система высот - Балтийская 1977г.
Сечение рельефа через 0,5 м

Изм.	Кол.уч.	Лист	№ док.	Подпись	Дата



Линия совмещения с листом 3

Линия совмещения с листом 5

Изм.	Кол.ч.	Лист	№ док.	Подпись	Дата

104-ППТ-16

Линия совмещения с листом 4

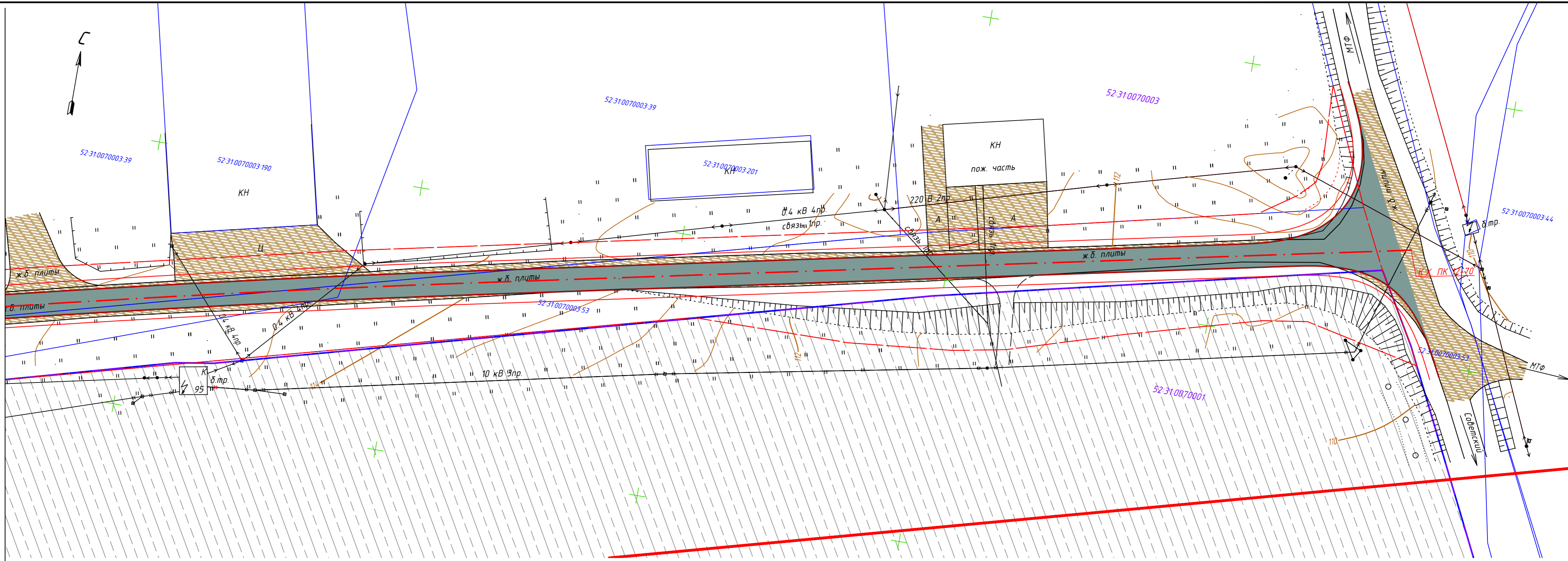


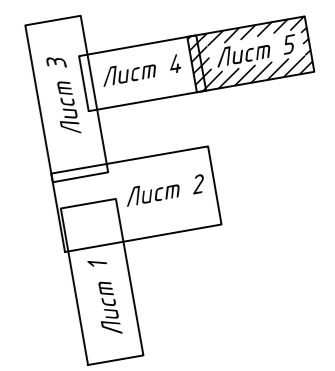
Схема расположения листов

Условные обозначения

- граница разработки проекта планировки территории
- существующие дороги с твердым покрытием
- проезжая часть проектируемой дороги
- граница полосы отвода проектируемой автомобильной дороги
- границы и территории населенных пунктов
- границы существующих земельных участков
- границы кадастровых кварталов
- номер кадастрового квартала
- номер земельного участка
- проектируемая автомобильная дорога

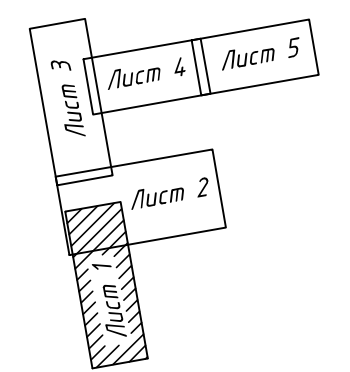
Примечание: Охранные зоны электрических сетей напряжением 10 и 0.4кВ, сетей связи, газопровода и санитарно-защитная зона водопровода указаны справочно, в соответствии с действующим законодательством. После постановки охранной зоны на кадастровый учет, положение охранных зон подлежит уточнению.

Система координат - МСК-52
 Система высот - Балтийская 1977г.
 Сечение рельефа через 0.5 м



Изм.	Кол.ч.	Лист	N док.	Подпись	Дата

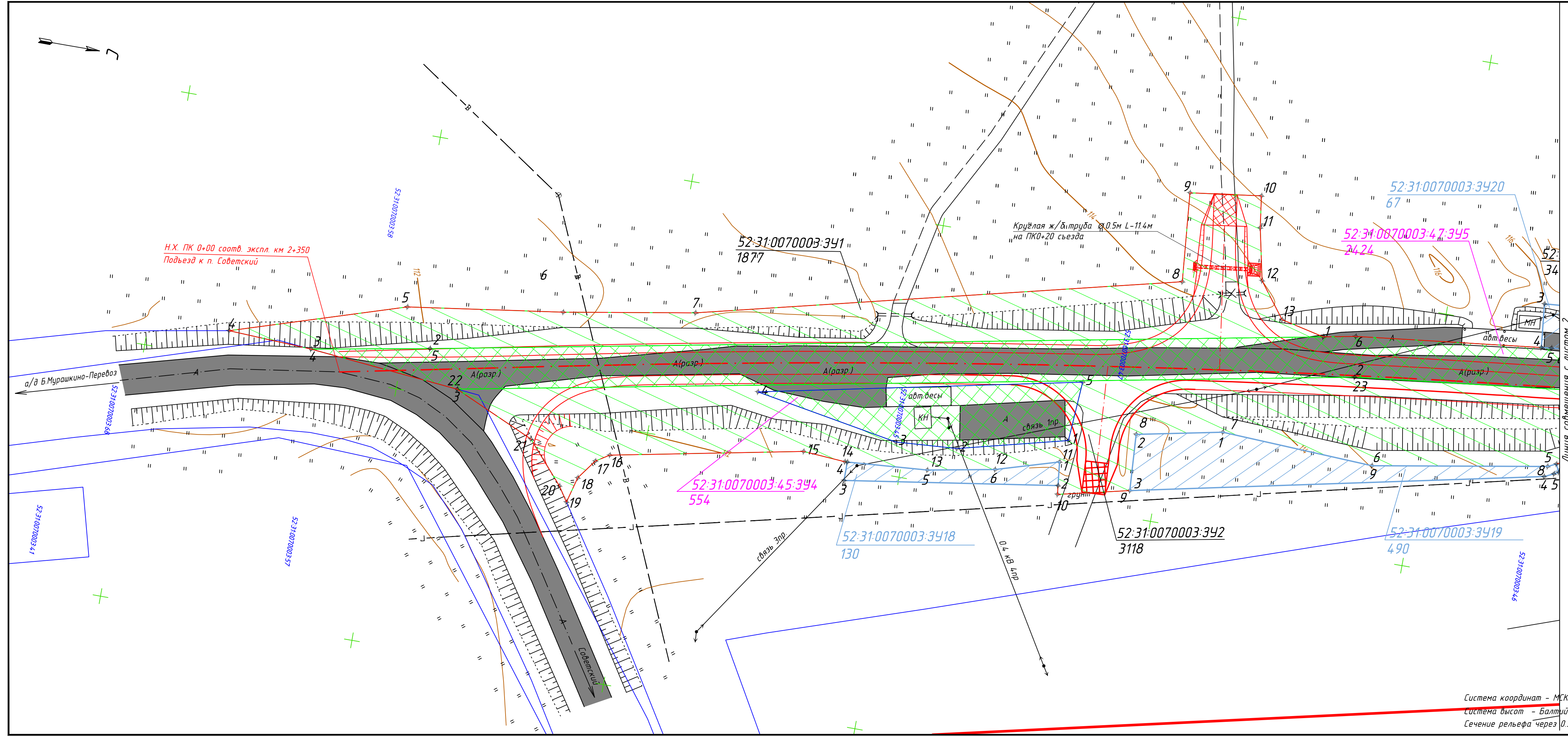
104-ППТ-16



Условные обозначения

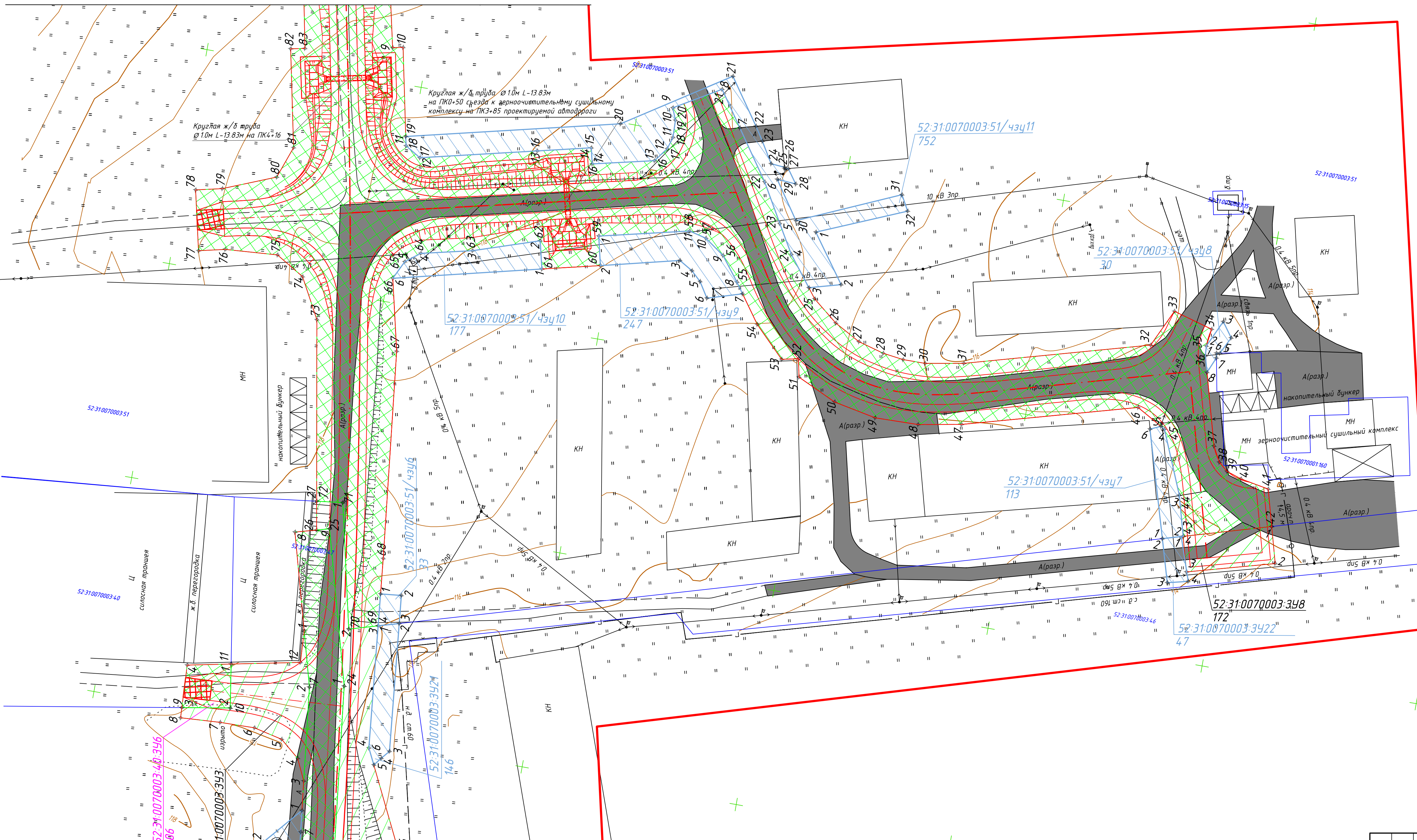
(не утверждаются настоящей документацией по планированию территории)

- существующие дороги с твердым покрытием
- границы кадастровых кварталов
- границы существующих земельных участков
- образуемых земельных участков
- 52-31-0070001 - номер кадастрового квартала
- 52-31-0070003-45 - номер земельного участка
- проектируемая автомобильная дорога
- утверждаемые положения проекта межевания:
 - граница разработки проекта планировки
 - граница полосы отвода планируемой автомобильной дороги
 - земельные участки, формируемые для размещения автомобильной дороги
 - земельные участки, изымаемые для размещения автомобильной дороги
 - земельные участки и части, формируемые для размещения временной полосы отвода автомобильной дороги
- 52-31-0070003-341/1877 - номера (числитель) и площадь (знаменатель) формируемых земельных участков для размещения автомобильной дороги
- 52-31-0070003-45-344/554 - номера (числитель) и площадь (знаменатель) планируемых к изъятию частей существующих земельных участков для размещения автомобильной дороги
- 52-31-0070003-3414/220 - номера (числитель) и площадь (знаменатель) формируемых земельных участков, необходимых для размещения временной полосы отвода автомобильной дороги
- 52-31-0070003-53/43423/70 - номера (числитель) и площадь (знаменатель) формируемых частей земельных участков, необходимых для размещения временной полосы отвода автомобильной дороги



Система координат - МСК-52
Система высот - Балтийская 1977г.
Сечение рельефа через 0.5 м

					104-ППТ-16			
					Строительство автомобильной дороги общего пользования с твердым покрытием, ведущая от сети автомобильных дорог общего пользования к объектам производства и переработки сельскохозяйственной продукции (животноводческий комплекс, зерноочистительный сушильный комплекс Р-1 СГ-15 в п. Советский Большемурашкинского района Нижегородской области)			
Изм.	Колуч.	Лист	№ док	Подпись	Дата	Стадия	Лист	Листов
Выполнил	Латухина				08.16	Проект планировки территории	п	2.1
ГИП	Гусаров				08.16			
					Чертеж межевания территории М1:500			
					ООО "МОСТ"			



Условные обозначения

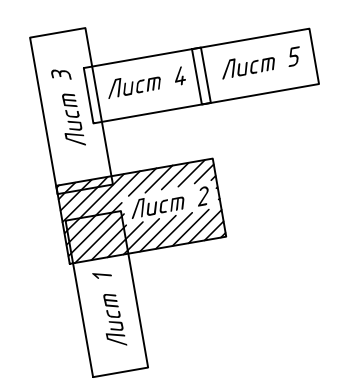
(не утверждаются настоящей документацией по планированию территории)

- существующие дороги с твердым покрытием
- границы кадастровых кварталов
- границы существующих земельных участков
- образуемых земельных участков
- 52:31:0070001 - номер кадастрового квартала
- 52:31:0070003:45 - номер земельного участка
- проектируемая автомобильная дорога

Утверждаемые положения проекта межевания:

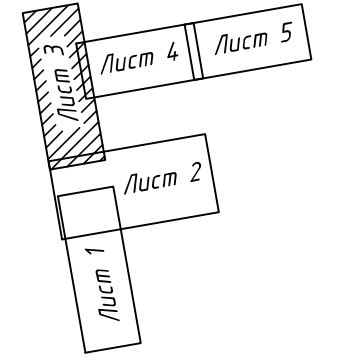
- граница разработки проекта планировки
- граница полосы отвода планируемой автомобильной дороги
- земельные участки, формируемые для размещения автомобильной дороги
- земельные участки, изымаемые для размещения автомобильной дороги
- земельные участки, формируемые для размещения временной полосы отвода автомобильной дороги
- 52:31:0070003:341 1877 - номера (числитель) и площади (знаменатель) формируемых земельных участков для размещения автомобильной дороги
- 52:31:0070003:45:344 554 - номера (числитель) и площади (знаменатель) планируемых к изъятию частей существующих земельных участков для размещения автомобильной дороги
- 52:31:0070003:344 220 - номера (числитель) и площади (знаменатель) формируемых земельных участков, необходимых для размещения временной полосы отвода автомобильной дороги
- 52:31:0070003:53/чзч23 70 - номера (числитель) и площади (знаменатель) формируемых частей земельных участков, необходимых для размещения временной полосы отвода автомобильной дороги

Схема расположения листов



Система координат - МСК-52
 Система высот - Балтийская 1977г.
 Сечение рельефа через 0.5 м

Изм.	Колуч.	Лист	И док.	Подпись	Дата	Лист
						2.2



Условные обозначения

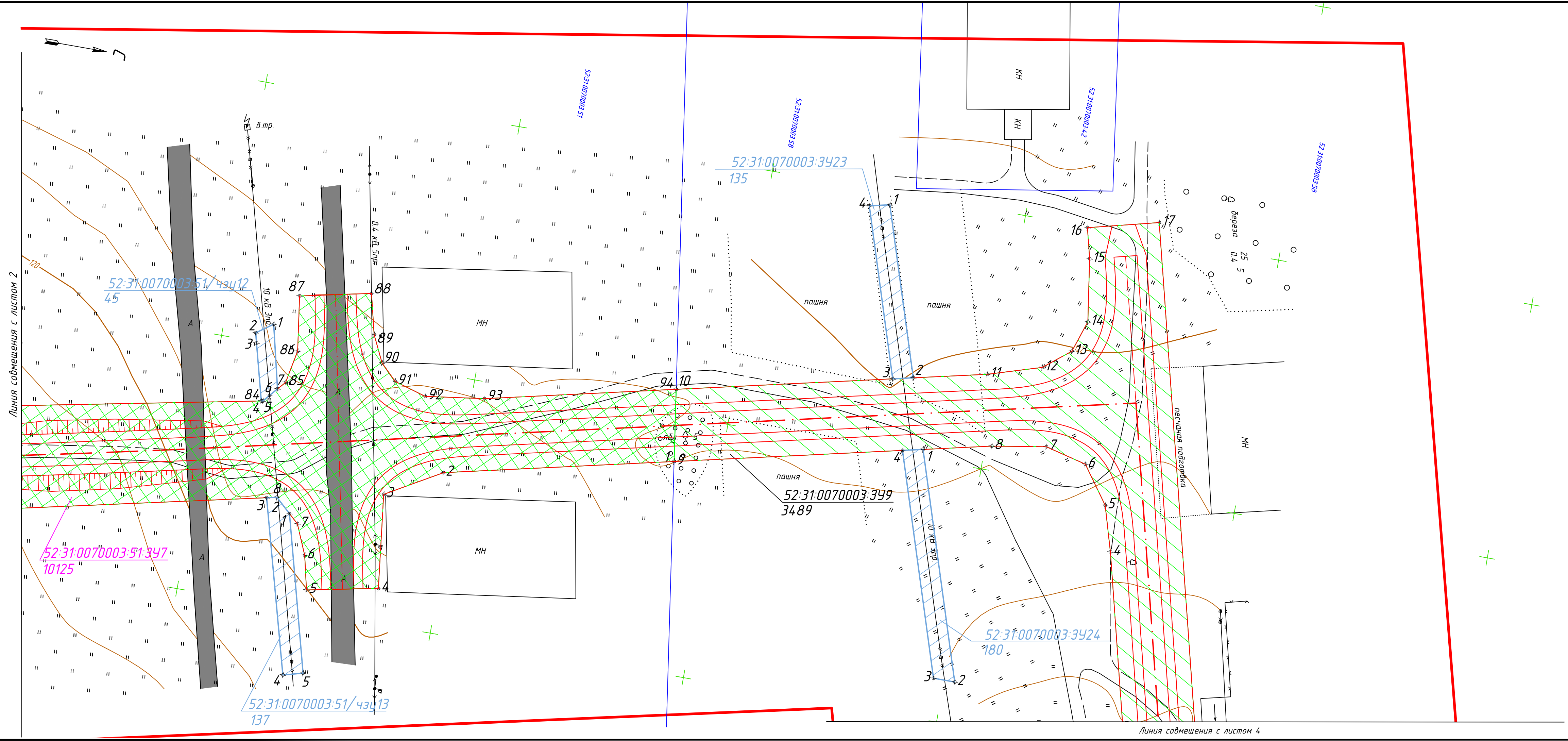
(не утверждаются настоящей документацией по планированию территории)

- существующие дороги с твердым покрытием
- границы кадастровых кварталов
- границы существующих земельных участков
- образуемых земельных участков
- 52:31:0070003 - номер кадастрового квартала
- 52:31:0070003:45 - номер земельного участка
- проектируемая автомобильная дорога

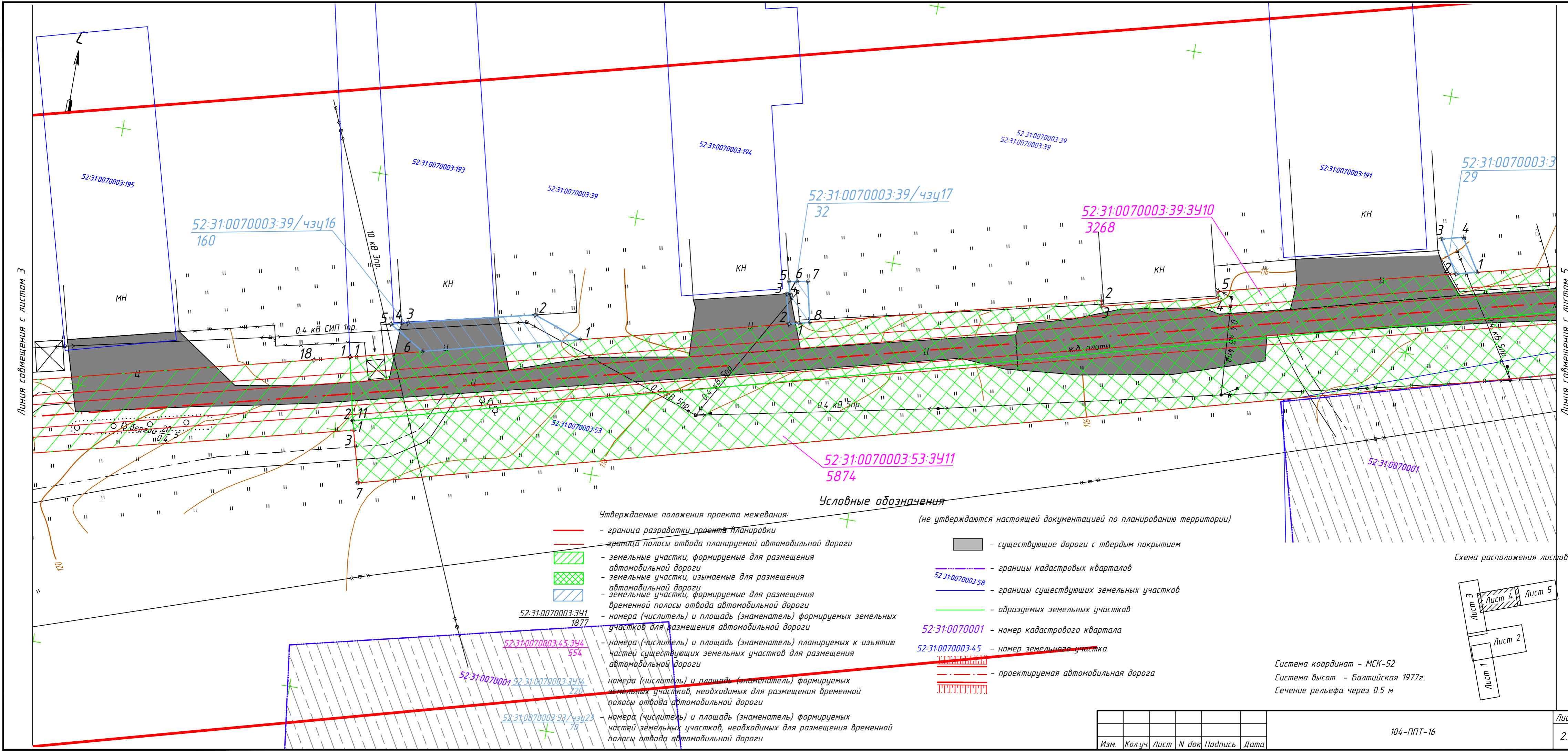
Утверждаемые положения проекта межевания:

- граница разработки проекта планировки
- граница полосы отвода планируемой автомобильной дороги
- земельные участки, формируемые для размещения автомобильной дороги
- земельные участки, изымаемые для размещения автомобильной дороги
- земельные участки и части, формируемые для размещения временной полосы отвода автомобильной дороги
- 52:31:0070003:341/1877 - номера (числитель) и площадь (знаменатель) формируемых земельных участков для размещения автомобильной дороги
- 52:31:0070003:45:344/554 - номера (числитель) и площадь (знаменатель) планируемых к изъятию частей существующих земельных участков для размещения автомобильной дороги
- 52:31:0070003:3414/220 - номера (числитель) и площадь (знаменатель) формируемых земельных участков, необходимых для размещения временной полосы отвода автомобильной дороги
- 52:31:0070003:53/чзц23/70 - номера (числитель) и площадь (знаменатель) формируемых частей земельных участков, необходимых для размещения временной полосы отвода автомобильной дороги

Система координат - МСК-52
Система высот - Балтийская 1977г.
Сечение рельефа через 0.5 м



Изм.	Кол.уч.	Лист	№ док.	Подпись	Дата



Утверждаемые положения проекта межевания:

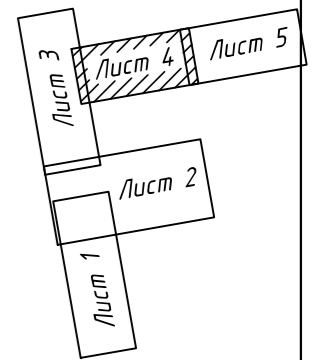
- - граница разработки проекта планировки
- - - - граница полосы отвода планируемой автомобильной дороги
- ▨ - земельные участки, формируемые для размещения автомобильной дороги
- ▧ - земельные участки, изымаемые для размещения автомобильной дороги
- ▨ - земельные участки, формируемые для размещения временной полосы отвода автомобильной дороги
- ▧ - номера (числитель) и площадь (знаменатель) формируемых земельных участков для размещения автомобильной дороги
- ▧ - номера (числитель) и площадь (знаменатель) планируемых к изъятию частей существующих земельных участков для размещения автомобильной дороги
- ▧ - номера (числитель) и площадь (знаменатель) формируемых земельных участков, необходимых для размещения временной полосы отвода автомобильной дороги
- ▧ - номера (числитель) и площадь (знаменатель) формируемых частей земельных участков, необходимых для размещения временной полосы отвода автомобильной дороги

(не утверждаются настоящей документацией по планированию территории)

- ▨ - существующие дороги с твердым покрытием
- ▨ - границы кадастровых кварталов
- ▧ - границы существующих земельных участков
- - образуемых земельных участков
- - номер кадастрового квартала
- - номер земельного участка
- - - - проектируемая автомобильная дорога

Условные обозначения

Схема расположения листов



Система координат - МСК-52
Система высот - Балтийская 1977г.
Сечение рельефа через 0.5 м

Изм.	Кол.ч.	Лист	N док	Подпись	Дата

